



MINISTERO DELL'ISTRUZIONE
UFFICIO SCOLASTICO REGIONALE PER IL LAZIO
ISTITUTO D'ISTRUZIONE SUPERIORE STATALE "V. Simoncelli"
LICEO LINGUISTICO e delle SCIENZE UMANE "V. Gioberti" - LICEO CLASSICO "V. Simoncelli" - LICEO ARTISTICO "A. Valente"

Sede legale Viale Simoncelli, 118 03039 SORA (FR)

☎ 0776831137 ☎ 0776839145 ✉ FRIS02100A @istruzione.it ✉ PEC FRIS02100A @PEC.ISTRUZIONE.IT

www.iissimoncellisora.edu.it CODICE FISCALE 91024400607 C.M. FRIS02100A

Sede ass. LICEO CLASSICO GINNASIO ST. "V. Simoncelli", Viale Simoncelli, 118, Sora,

Sede ass. LICEO LINGUISTICO e delle SCIENZE UMANE ST. "V. Gioberti", Via Spinelle, 59/L, Sora, tel. 0776/831086

Sede ass. LICEO ARTISTICO ST. "A. Valente", Via Lucarelli, Sora, tel. 0776/831821

Prot. n.

Sora, 8/10/2020

Agli Studenti
Ai Sigg. Genitori
Al Registro elettronico
Al DSGA
Albo

Oggetto: Didattica a distanza
Piattaforma Axios COLLABORA

Ad ogni buon fine e per opportuna conoscenza, si allega, alla presente, la nota della Società Axios, concernente l'utilizzo della Piattaforma COLLABORA, completamente integrata con le funzioni del Registro elettronico.



Il Dirigente Scolastico
Prof.ssa Clelia Giona

Guide rapide per Axios Collabora:

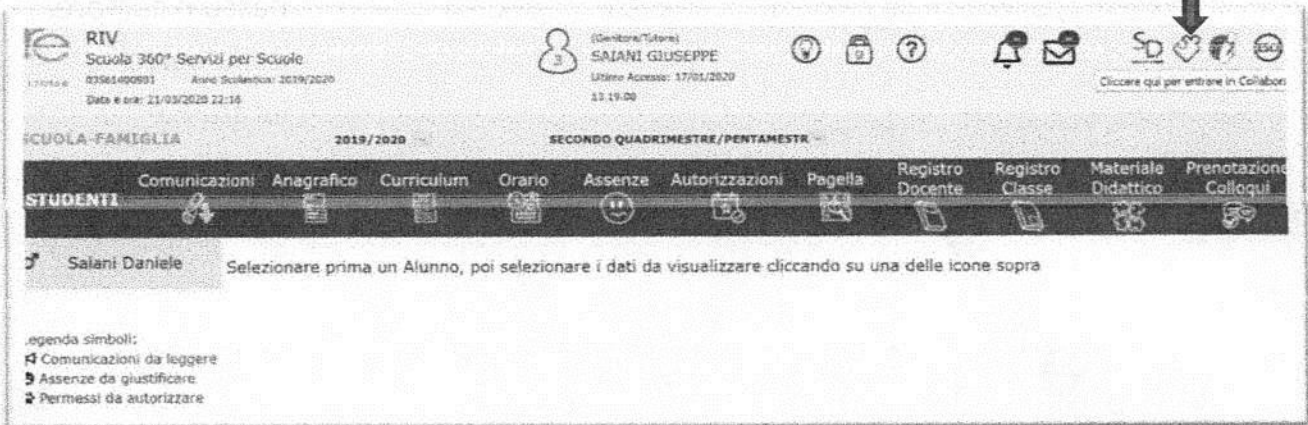
ISTRUZIONI AI GENITORI PRIMO ACCESSO E CAMBIO PASSWORD

Rev. 1.0-2020

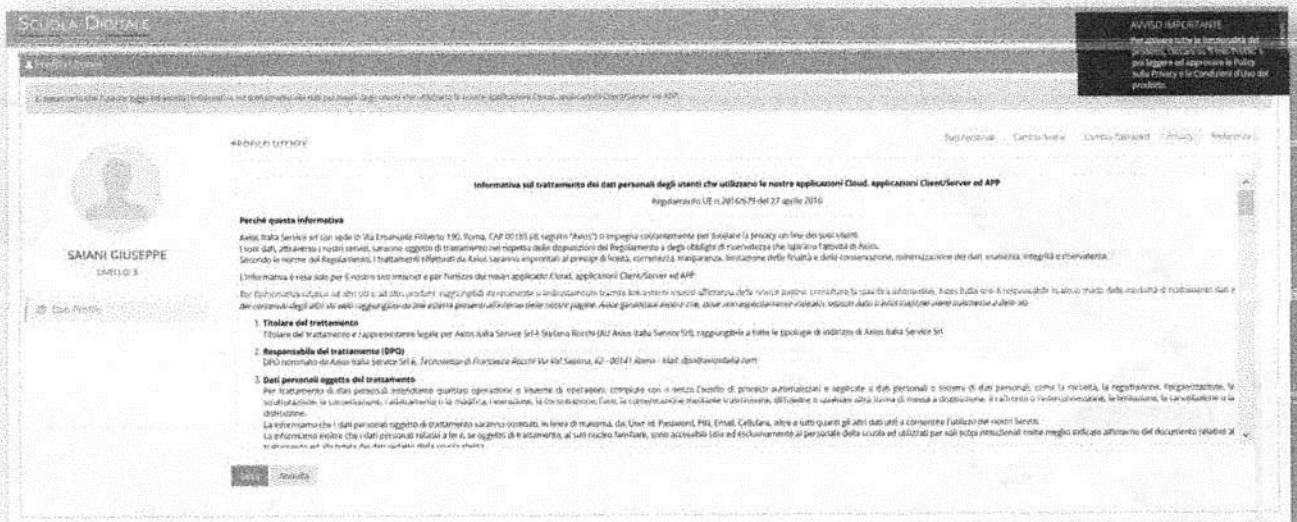
Il primo accesso ad Axios Collabora richiede l'accettazione della privacy e può richiedere il cambio password.

Si può acceder al programma sia dall'account del genitore che da quello dello studente.

Fatto accesso al registro, selezionare il puzzle



Comparirà questa finestra che ci avvisa dell'informativa privacy



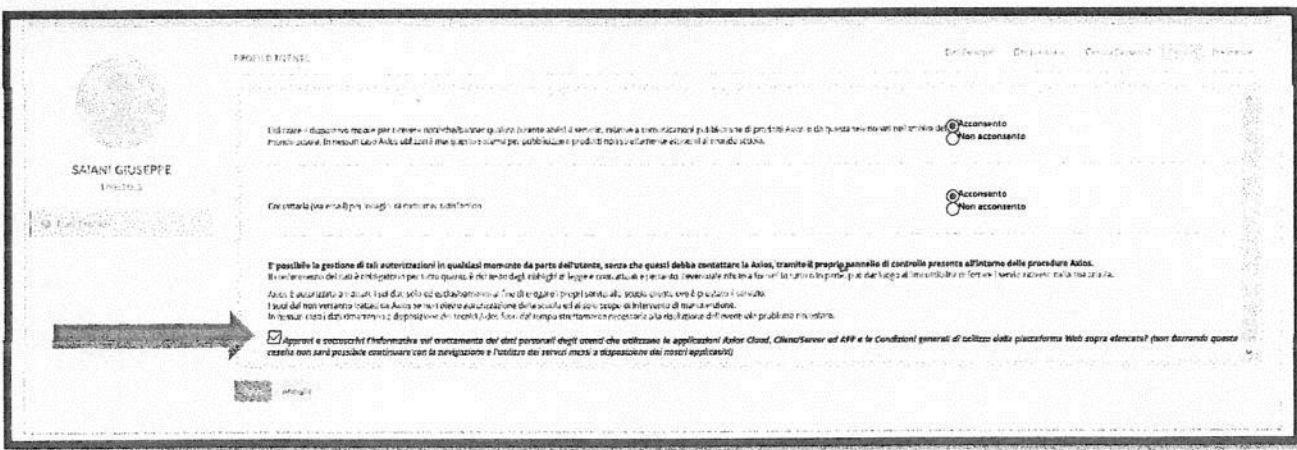
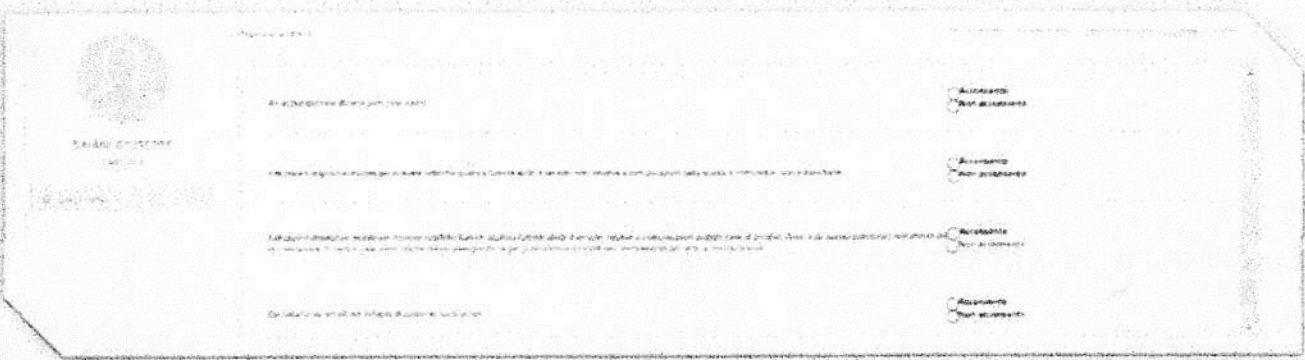
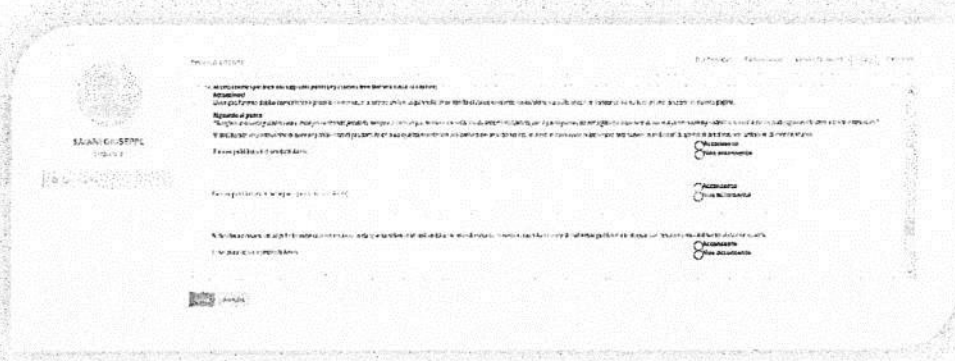
Guide rapide per Axios Collabora:

ISTRUZIONI AI GENITORI PRIMO ACCESSO E CAMBIO PASSWORD

Rev. 1.0-2020

Vengono proposte delle attività per cui si richiede il consenso al trattamento dei vostri dati. Se selezionate **non acconsento**, il servizio proposto **non sarà attivato**. Tutte queste opzioni sono facoltative, potete liberamente scegliere se dare o non dare il consenso. **Leggete con attenzione e fate le vostre scelte.**

Scorrere verso il basso il cursore della barra laterale e visualizzare tutto il contenuto.



Giunti alla fine è obbligatorio per continuare ad utilizzare Collabora mettere il flag nella casella evidenziata dalla freccia.

Cliccare quindi su salva 